

## Fiche technique : Salle de spectacles Europe Colmar

---



**Saison 2023/2024**

---



## La salle de spectacles

---

<https://salle-europe.colmar.fr/visite-virtuelle>

Jauge avec gradin : 293 places plus 7 espaces PMR

Jauge sans gradin : 600 places

## L'équipe

---

- **Responsable / programmeur** : François Ades / Quentin Bonnell
- **Assistante d'administration et de production** : Claire LACABANNE-DIREZ - [claire.lacabanne-direz@colmar.fr](mailto:claire.lacabanne-direz@colmar.fr) - 03 89 30 53 08
- **Régisseur général** : Laurent SAMUEL - [laurent.samuel@colmar.fr](mailto:laurent.samuel@colmar.fr) - 06 22 91 30 36
- **Accueil / billetterie** : Julie Silbernagel [julie,silbernagel@colmar.fr](mailto:julie,silbernagel@colmar.fr) 03 89 30 53 01
- **Technicien éclairage** : Brandon DELACOTE - [brandon.delacote@colmar.fr](mailto:brandon.delacote@colmar.fr) - 03 89 30 53 01



## **Le plateau**

---

### **Le cadre :**

12m de large et 5,50 de haut

### **Profondeur :**

6,42 m au cadre plus 2 m de proscénium

### **Hauteur :**

7,60 m sous perches

### **Le plancher :**

Hauteur plateau 84 cm

Chêne massif avec sous couche en liège

### **Accroches :**

---

10 points (charge 1 tonne)

2 au sol : cour et jardin milieu de plateau

4 à 50 cm de hauteur : 2 sur le mur du lointain (cour/jardin), et 2 au dos du cadre (cour/jardin)

4 à 1m80 de hauteur : 2 sur le mur du lointain (cour/jardin) 2 au dos du cadre (cour/jardin)

### **Grill :**

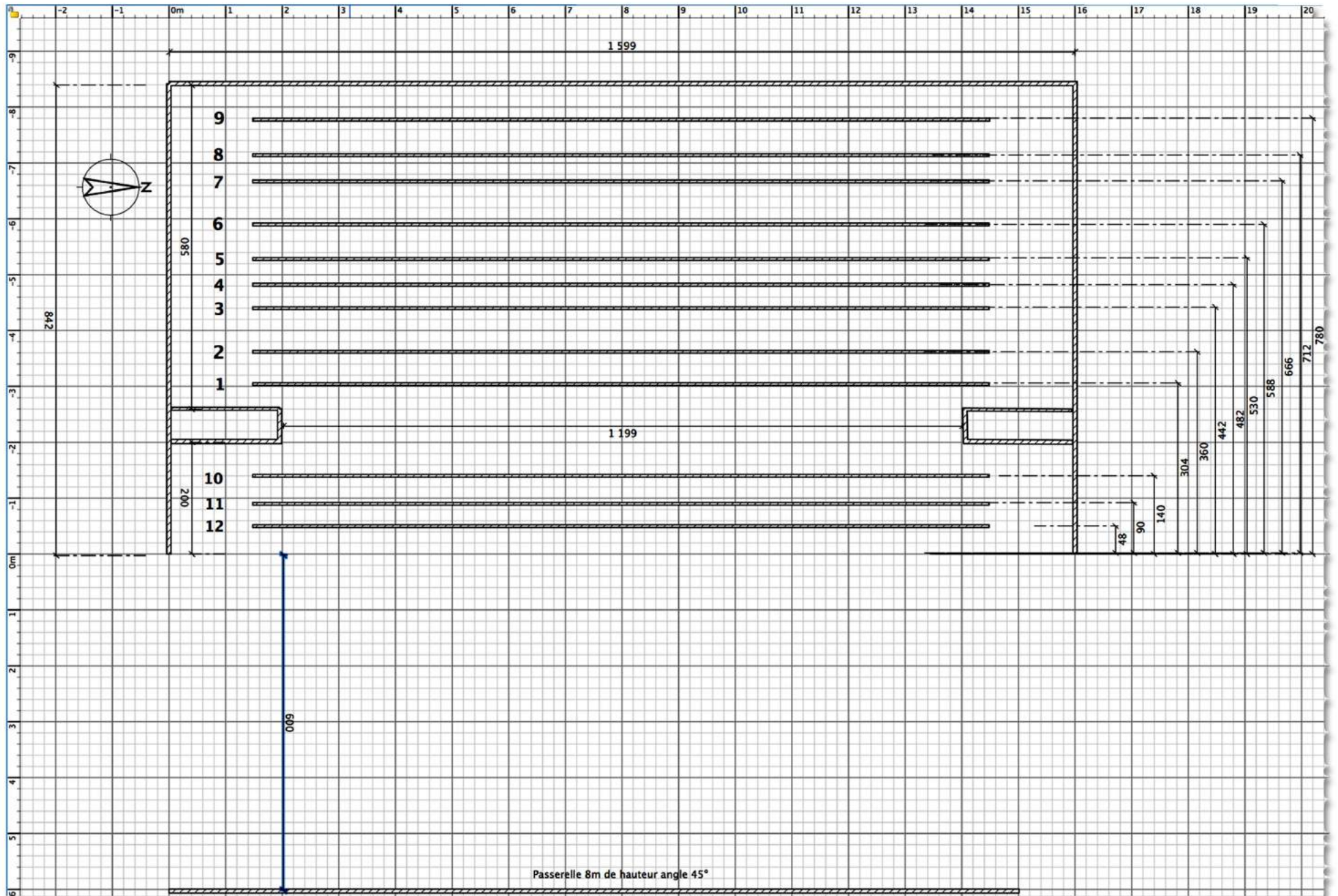
---

12 perches électriques

2 passerelles en salle



# Plan du grill



## Le son

---

### La diffusion :

---

La face fixée devant la première perche à cour et à jardin : 12 kiva + 4 sb15

Front fill : 2 sb18 , 2 12 xt , 2 8xt

### Les retours:

---

10 nexo ps15 plus ampli 4X1kw

### La console :

---

Allen Heath Avantis / gx 4816 /DT 1608 carte dante 64

### Le parc micro :

---

Sm 58 x6

Sm 57 x6

Md 421 x4

906 x1

Sm 81 x2

Km 184 x4

Kit batterie audix dp7 x1

Micro canon k6 x3

di bss x2

Kit hf cravate x2

Petit pied x10

Grand pied x14



## La lumière

---

Gradateurs :

48 lignes 3 kw + 4 bloc adb 6x3kw mobiles

### Console :

---

Avab congo kid ou ETC Element 2

### Projecteurs :

---

PAR64 LONG AVEC PARSAFE cp62 x10

JULIAT HOPRUS CYCLIODE x4

ADB C101 PC 1000 x40

JULIAT 614SX x7 (led)

JULIAT 613SX x8 (led)

Juliat 714 sx x4

Juliat 713sx x4

8 pars led Cameo zenith 120

Pieds projo x10 et 4 barres de couplage

Adb PC 2kw 6

Par etc source four x30

Platine sol x15

*La salle de spectacles ne fournit pas les gélamines.*



SCENE



PROJET: COLMAR-RESTRUCTION CENTRE EUROPE	REF.:	FICH.:	DCE
DESIGNATION: Implantation points d'accroche circassiens	ECH.: 1/100	DATE: Sept. 2013	



